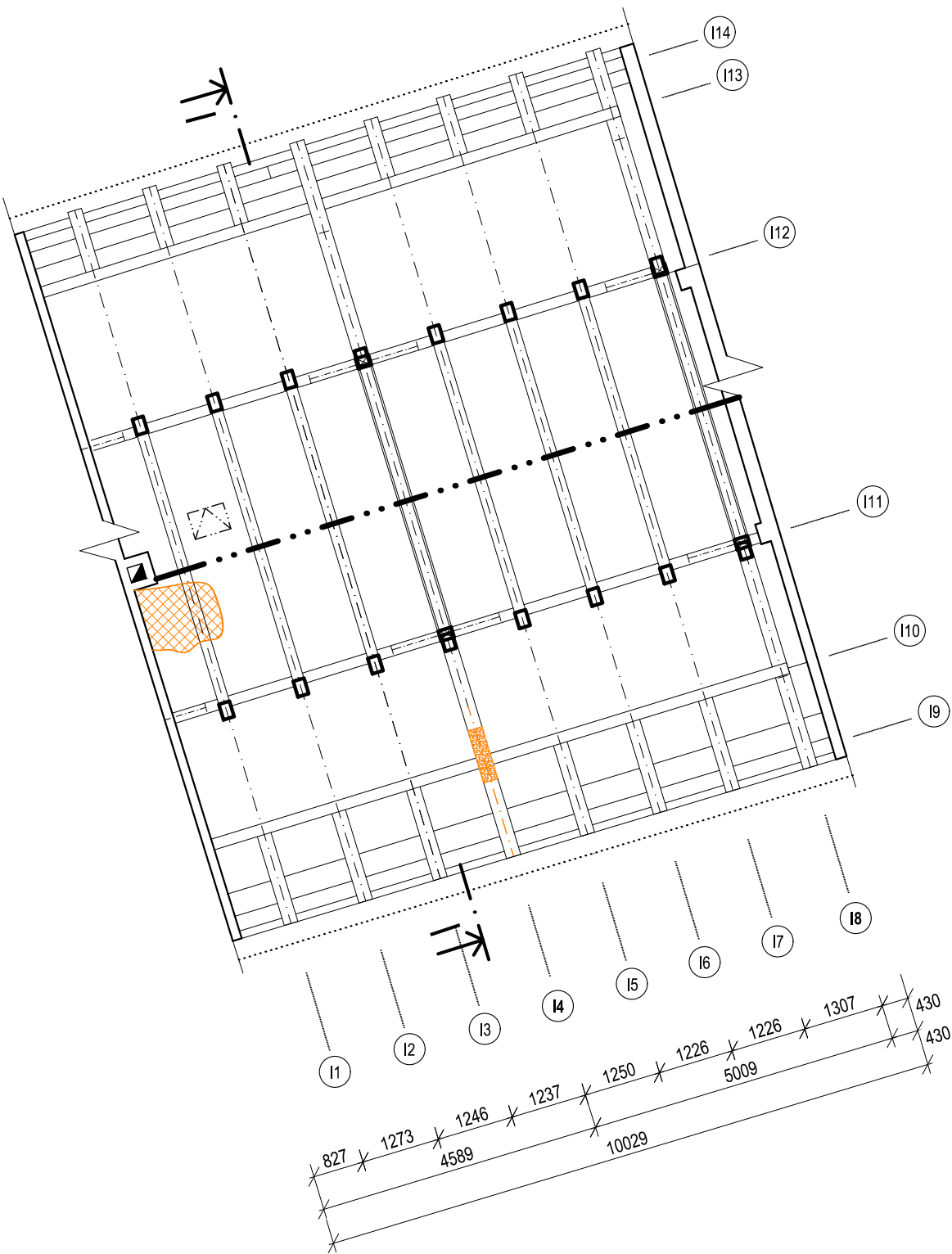


SO03 - OBJEKT I

PŮDORYS KROVU

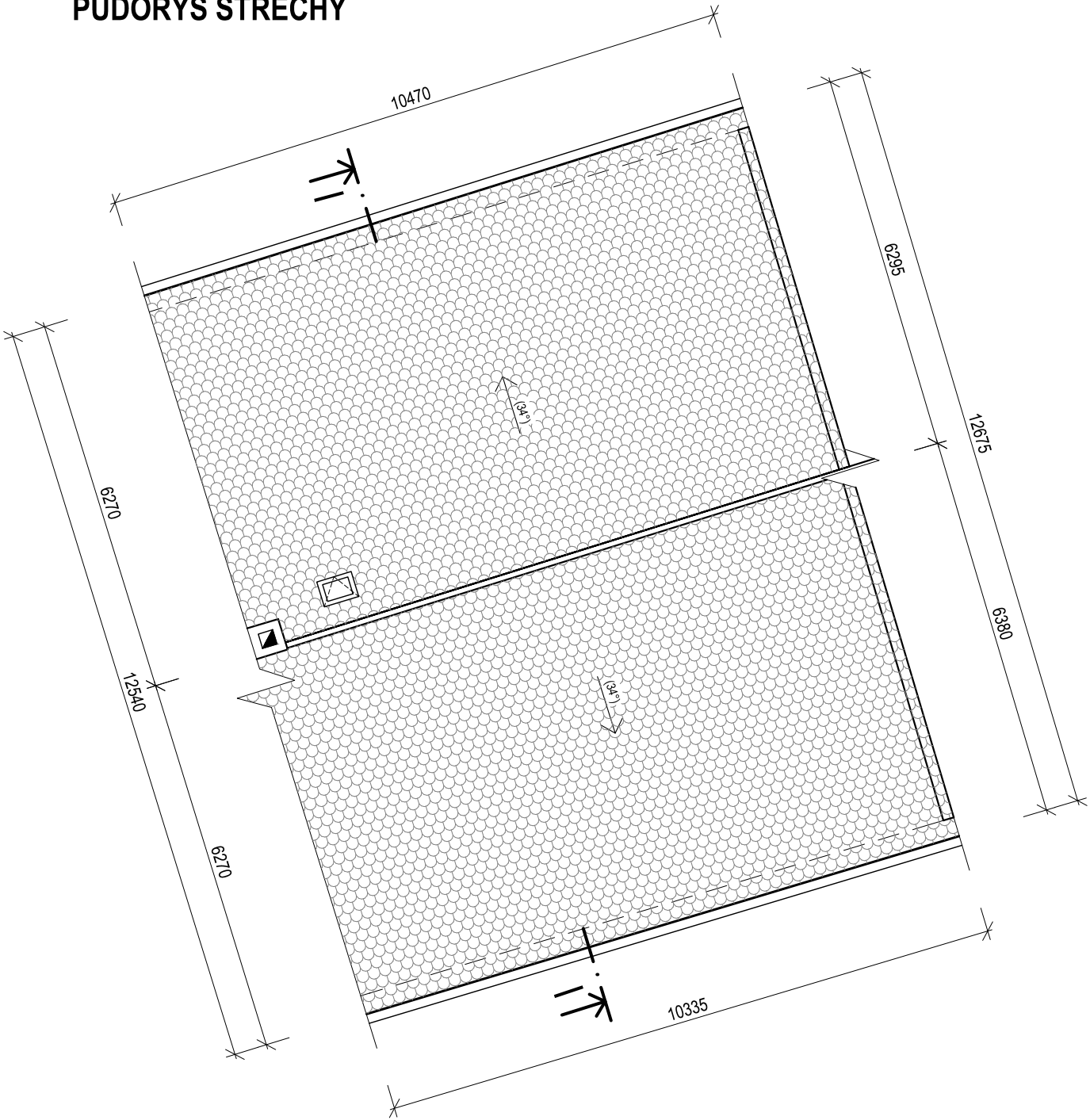


LEGENDA PORUCH

-
- PORUŠENÉ VODOROVNÉ PRVKY KROVU
-
- PORUŠENÉ ŠIKMÉ PRVKY KROVU
-
- OBLAST PORUCH PODLAHOVÉ/STROPNÍ KONSTUKCE
/Degradace vazných trámů/

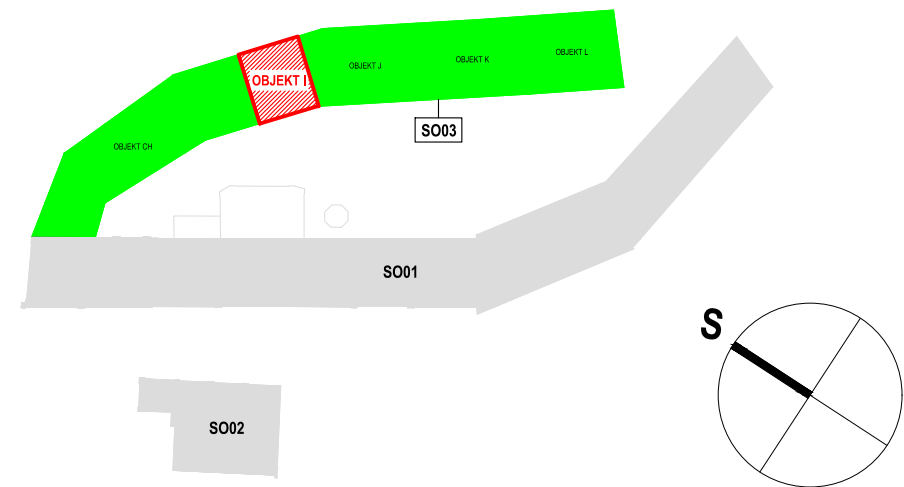
- Pozn.
- 1) Porucha střešní krytiny - Uvolněné střešní tašky a střešní hřebenače.
- Celkový rozsah poruch střešní krytiny do 10% z celkové plochy.
- 2) Porucha korunní římsy - Degradace omítky. Odhad porušení do 10% z celkové plochy.

PŮDORYS STŘECHY



ORIENTAČNÍ SCHÉMA AREÁLU

Členění na objekty



NÁZEV AKCE PD na obnovu střech objektů bývalého areálu pivovaru čp. 1, čp. 2, čp. 228 v Bilíně - II.		GENERÁLNÍ PROJEKTANT FAPAL s.r.o. Stará Mostecká 250/2, 412 01 Litoměřice IČ: 06083927	
LOKALITA Bílina p.č.: 782, 784/1, 785; k.ú.: 604208 Bílina		ZODPOVĚDNÝ PROJEKTANT Ing. arch. Ivana Slavková (ČKA 3028)	
INVESTOR Město Bílina, Břežanská 50/4, 418 01 Bílina, IČO: 00266230		VYPRACOVAL Ing. Nikola Markvartová	
STUPEŇ DOKUMENTACE Dokumentace pro provádění stavby		PROJEKTANT ČÁSTI FAPAL s.r.o. Stará Mostecká 250/2 412 01 Litoměřice IČ: 06083927	
ČÁST DOKUMENTACE D.1.1 Architektonicko-stavební řešení		ČÍSLO ZAKÁZKY 002_2024	
ČÍSLO VÝKRESU D.1.1.b.2 09		NÁZEV VÝKRESU SO03 - OBJEKT I PORUCHY - STÁVAJÍCÍ STAV PŮDORYS KROVU, PŮDORYS STŘECHY	
DATUM 11/2024		MĚŘÍTKO 1:100	
		PARE	